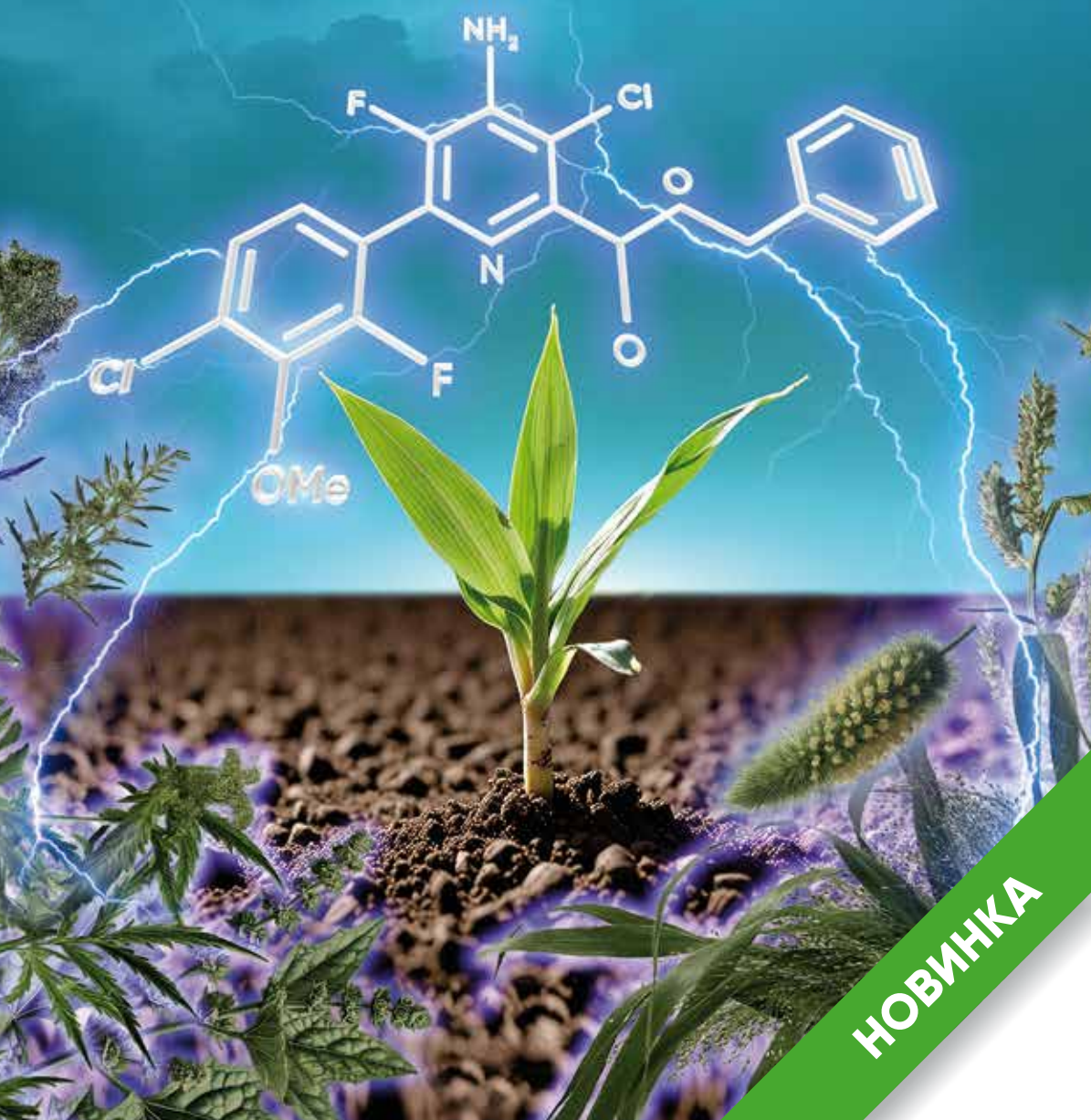


Лортама[®]

Rinskor™ active

ГЕРБИЦИД

**ПОКОЛІННЯ ЗАХИСТУ
RINSKOR™ ACTIVE**



НОВИНКА

Лортама® – новий післясходовий гербіцид на основі інноваційної молекули Rinskor™ active для контролю основних злакових та однорічних дводольних видів бур'янів у посівах кукурудзи.

ОСОБЛИВОСТІ ТА ПЕРЕВАГИ



- ❖ Інноваційний продукт, який містить новітню діючу речовину Rinskor™ active.
- ❖ Посилений контроль злакових бур'янів, зокрема видів проса, плоскухи звичайної, видів мишіїв, пирію повзучого та інших.
- ❖ Контроль широкого спектра дводольних бур'янів (лободи білої, амброзії полинолистої, видів гірчаків, видів щиряці, пасльону чорного, канатника Теофраста та інших).
- ❖ Потужне антирезистентне рішення.
- ❖ Абсолютно безпечний для наступних культур – без обмежень у сівозміні.
- ❖ Контроль падалиці соняшнику, зокрема IMI- та ALS-технологій.
- ❖ Високий рівень селективності до культури.
- ❖ Стабільно висока ефективність при кожному застосуванні за різних кліматичних умов.
- ❖ Сучасна формуляція – масляна дисперсія – забезпечує високу якість покриття навіть у посушливих умовах.

Rinskor™ active (флорпірауксифен-бензил) належить до нового класу хімічних сполук – арилпіколінатів та є першою діючою речовиною з цього класу, що впливає на злакові, дводольні та деякі болотні види бур'янів. За механізмом дії належить до групи синтетичних ауксинів (HRAC група O). Здебільшого проникає в рослину через листя та переміщується по флоемі й ксилемі, накопичуючись у точках росту і тканинах меристеми, також частково поглинається корінням бур'янів.

Нікосульфурон і тифенсульфурон-метил належать до класу сульфонілсечовин. Обидва активні інгредієнти контролюють бур'яни шляхом позакореневої дії через блокування біосинтезу рослинного ферменту ацетолактатсинтази (АЛС), необхідного для створення амінокислот з розгалуженим ланцюгом: лейцину, ізолейцину та валіну – важливих будівельних блоків білків та інших рослинних компонентів. Інгібітори АЛС, потрапивши в рослину, швидко транслокуються в місця найбільшої метаболічної активності – меристематичні зони з найактивнішим ростом нових клітин.

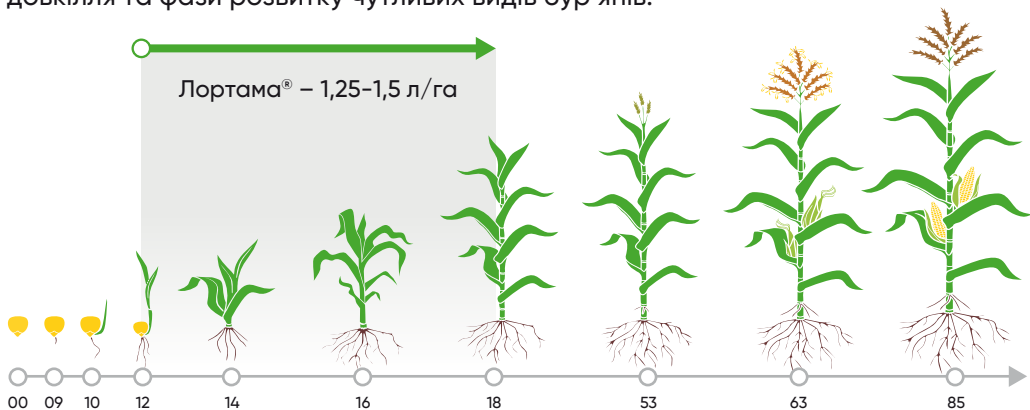
Селективність Лортама® базується на здатності рослин кукурудзи швидко метаболізувати та інактивувати діючу речовину за допомогою **антидоту (ізоксадифену)**, наявного в препараті. **Ізоксадифен** забезпечує м'яку дію гербіциду при застосуванні у фазу від 2 до 8 листків культури (BBCH 12–18).

РЕГЛАМЕНТ ЗАСТОСУВАННЯ

Культура	Норма внесення, л/га	Спектр дії	Спосіб, час застосування	Кількість обробок за сезон
Кукурудза	1,25 – 1,5	Однорічні та багаторічні злакові та однорічні дводольні види бур'янів	Обприскування у фазу культури від 2 до 8 листків (ВВСН 12–18) на ранніх стадіях розвитку бур'янів	1

Гербицид Лортама® застосовують у період від 2 до 8 розгорнутих листків включно у кукурудзи (ВВСН 12–18). Для ефективного контролю важливо, щоб бур'яни перебували на ранніх етапах розвитку: 1–3 листки для злакових видів та 2–6 листків для більшості дводольних. Рекомендований об'єм робочого розчину становить 100–200 л/га і залежить від температури повітря та його вологості: в жаркий і сухий період слід використовувати більший об'єм води, що вбереже від втрат препарату внаслідок випаровування під час внесення та забезпечить достатній рівень покриття листової поверхні бур'янів.

Ріст чутливих бур'янів припиняється через кілька годин після обробки, також значно скорочується поглинання поживних речовин і води. Видимі симптоми у вигляді деформацій, зміни забарвлення листових прожилок, хлорозу листя з наступним некрозом та відмиранням точки росту проявляються через 3–5 днів після обробки. Швидкість та інтенсивність прояву симптомів залежать від умов довкілля та фази розвитку чутливих видів бур'янів.



РІВЕНЬ КОНТРОЛЮ БУР'ЯНІВ



Згідно загальноєвропейських даних Corteva Agriscience

Лортама®

Rinskor™ active

ГЕРБИЦИД

ПОКОЛІННЯ ЗАХИСТУ RINSKOR™ ACTIVE

ЕФЕКТИВНІСТЬ ДІЇ ГЕРБИЦИДУ ЛОРТАМА®

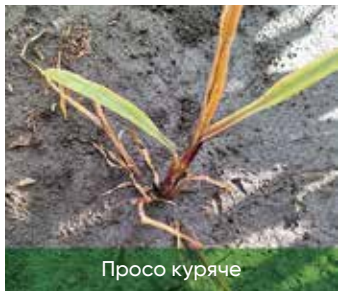


Київська обл., 2024 рік



Полтавська обл., 2024 рік

ВІЗУАЛІЗАЦІЯ ПРОЯВУ ДІЇ НА БУР'ЯНИ (14 день після обробки)



ПАСПОРТ ПРЕПАРАТУ

Діючі речовини:	флорпіраоксифен-бензил, 5 г/л + нікосульфурон, 40 г/л + тифенсульфурон-метил, 10 г/л + антидот ізоксадифен, 10 г/л
Препаративна форма:	масляна дисперсія
Хімічна група	арилпіколінати та сульфонілсечовини
Пакування:	пластикові канистри, 5л
Норма використання:	1,25 – 1,5 л/га
Термін зберігання:	2 роки

СУМІСНІСТЬ З ІНШИМИ ПРЕПАРАТАМИ

Лортама® сумісний з більшістю продуктів, які використовуються в посівах кукурудзи, однак при застосуванні у бакових сумішах у кожному випадку перед приготуванням робочої суміші варто перевірити змішуваність препаратів окремо. Не сумісний з фосфорорганічними інсектицидами. Мінімальний інтервал між застосуваннями фосфорорганічних інсектицидів і Лортама® – 10–14 днів.

ДОДАТКОВІ РЕКОМЕНДАЦІЇ

Використовуйте Лортама® лише на кукурудзі (на зерно і силос) та відповідно до зареєстрованих норм.

- Застосовуйте продукт за оптимальних температур від +12 до +25 °С.
- Не використовуйте гербіцид в періоди похолодань; якщо температура вночі перед внесенням була нижче +8°C; у разі значних (> 16°C) денних коливань температури.
- Не рекомендовано застосовувати на посівах, що перебувають у стресових умовах (посуха, сильне пошкодження хворобами або шкідниками та ін.).
- Препарат проявляє стійкість до змивання дощем уже через 2 години після обприскування.
- Оптимальний діапазон Ph робочого розчину – 6–7.
- Не проводьте обробку, якщо культура мокра від дощу чи роси.

Необхідно вжити всіх можливих заходів для уникнення потрапляння на прилеглі поля та води.

ЗАПОБІГАННЯ РЕЗИСТЕНТНОСТІ

Гербіцид Лортама® містить діючі речовини з різними механізмами дії, що суттєво перешкоджає появі резистентних видів бур'янів.

З метою унеможливлення чи мінімізування будь-яких потенційних ризиків слід дотримуватися таких рекомендацій:

- використовувати максимально допустимі норми препарату для важкоконтрольованих бур'янів;
- забезпечувати ротацію культур у сівозміні;
- чергувати з гербіцидами з іншим механізмом дії на одному полі;
- використовувати комбіновані програми захисту.

Лортама®

Rinskor™ active

ГЕРБИЦИД

ПОКОЛІННЯ ЗАХИСТУ RINSKOR™ ACTIVE

**ЩОБ ПРИДБАТИ ЛОРТАМА®,
ЗВЕРТАЙТЕСЯ
ДО РЕГІОНАЛЬНОГО
ПРЕДСТАВНИКА
CORTEVA AGRISCIENCE:**

www.corteva.com.ua

Мобільний застосунок Corteva:



Android



iOS

Дацьков Роман	Вінницька	050 373 23 87
Сорока Людмила	Вінницька	050 303 07 75
Бондар Віктор	Вінницька	050 502 34 10
Вінцюк Андрій	Волинська	050 910 11 13
Козиний Василь	Дніпропетровська	050 393 36 52
Стукалов Олександр	Дніпропетровська	067 635 01 84
Ричков Юрій	Дніпропетровська	095 284 95 00
Ткалич Віталій	Житомирська	095 284 95 07
Серга Тарас	Захід України, спецкультури	050 386 94 06
Шевчук Олег	Закарпатська, Івано-Франківська, Чернівецька	050 410 01 16
Сорокотяг Наталія	Київська	095 284 95 17
Хмарський Олег	Київська	050 440 59 17
Захаренко Олександр	Київська, Чернігівська	050 405 56 54
Андрейченко Дмитро	Кіровоградська	050 942 74 61
Москаленко Олександр	Кіровоградська	097 044 75 62
Драндалуш Сергій	Кіровоградська	096 125 25 66
Ващенко Роман	Кіровоградська	066 002 41 31
Бецун Максим	Кіровоградська	095 912 63 73
Хомин Іван	Львівська	097 862 19 21
Сігаєнко Віктор	Миколаївська	097 549 99 40
Сизов Костянтин	Миколаївська	067 907 65 56
Батечко Владислав	Одеська	099 280 38 93
Коломієць Олександр	Одеська	066 840 84 74
Овчинников Олексій	Одеська	050 356 51 98
Яцко Іван	Одеська	050 388 77 20
Волинець Василь	Одеська	095 939 14 26
Дрижирук Віктор	Полтавська	095 284 95 04
Пересічний Артем	Полтавська	050 459 94 14
Голобородько Володимир	Полтавська	095 026 55 35
Довгаюк Дмитро	Рівненська	050 355 09 82
Ткаченко Василь	Сумська	095 284 95 02
Шемошенко Руслана	Сумська	050 358 44 63
Зубик Іван	Тернопільська	099 420 42 18
Ковалець Юрій	Тернопільська	095 284 95 21
Глоба Олександр	Харківська	095 284 95 11
Дисятник Олег	Харківська	050 902 75 54
Юсов Антон	Харківська	099 679 16 99
Кондратюк Микола	Хмельницька	095 284 95 08
Стаднічук Дмитро	Хмельницька	050 410 99 43
Крижанівський Станіслав	Черкаська	050 345 31 58
Рудьман Ярослав	Черкаська	050 019 64 50
Пелех Дмитро	Чернігівська	095 284 95 12

Перед застосуванням препаратів уважно читайте тарну етикетку.